

Utiliza la IA como herramienta útil en tu plataforma de formación



José Antonio Omedes Capdevila
jose.omedes@itoptraining.com

¿Quién es iTopTraining?

Empresa de **tecnología** que ofrece **soluciones integrales** para la formación online

- Plataformas de formación
- Desarrollos para plataforma
- Digitalización de contenidos
- Analítica de aprendizaje
- Soluciones basadas en IA

+ 12 años de experiencia en el mundo de la formación online

Especializados en formación online

La promesa de la IA en la educación

La **inteligencia artificial** nos promete:

- **Aprendizaje personalizado**
- **Tutorización individual**
- **Generación automática de contenidos**
- **Automatización de labores docentes**
- **Analíticas avanzadas de aprendizaje**

Educación **personalizada** a escala **masiva**

El abismo entre promesa y realidad

- **Complejidad tecnológica**
- **Integración con sistemas existentes**
- **Riesgos legales y privacidad**
- **Falta de formación**
- **Falta de estrategia institucional**



El abismo se puede cruzar ...
¿Con qué nivel de madurez?



Niveles de integración de la IA en educación

4 niveles de integración

La IA en el entorno educativo puede ser:

- **Accesible**
- **Integrada**
- **Personalizada**
- **Autónoma**

Nivel 1: Accesible

La organización permite el **uso de herramientas** de IA

- Son herramientas externas
- Su uso es individual
- No se encuentran integradas con el LMS

Ejemplos:

- ChatGPT para estudiar
- Grammarly
- Perplexity

Uso típico:

- Resumir contenidos
- Preparar exámenes
- Resolver dudas

Nivel 2: Integrada

La IA se encuentra **integrada** en la plataforma de formación

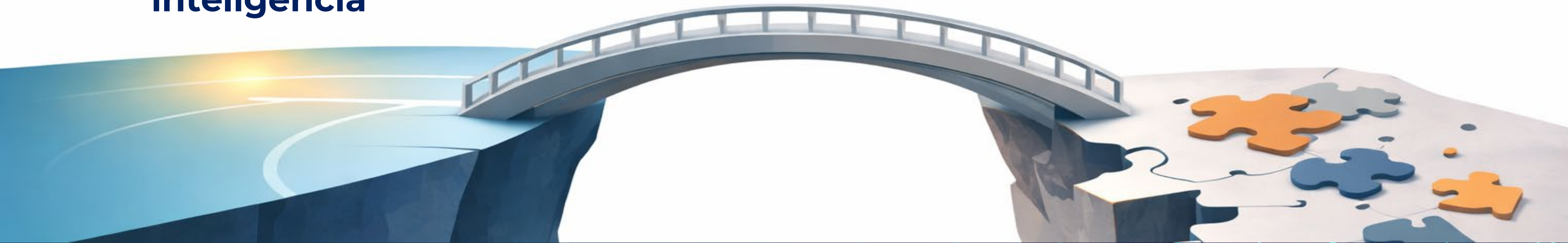
- Son herramientas a las que se accede desde la plataforma
- Su uso se encuentra restringido a ciertas funciones
- Tienen un nivel de personalización básico (prompt)

Ejemplos:

- Generación de preguntas en Moodle
- Chatbots en el curso
- Generación o traducción de materiales formativos

Nivel 2: Integrada. Moodle (I)

- **Ecosistema de plugins** que permite el uso de la IA en la plataforma de formación
- La IA puede utilizarse en **múltiples funciones**:
 - Traducción
 - Generación de contenidos
 - Resumen de contenidos
 - Generación de preguntas en cuestionarios
 - Chatbot
 - Etc
- Puede elegirse el **modelo o el proveedor de IA** que aporta la "inteligencia"



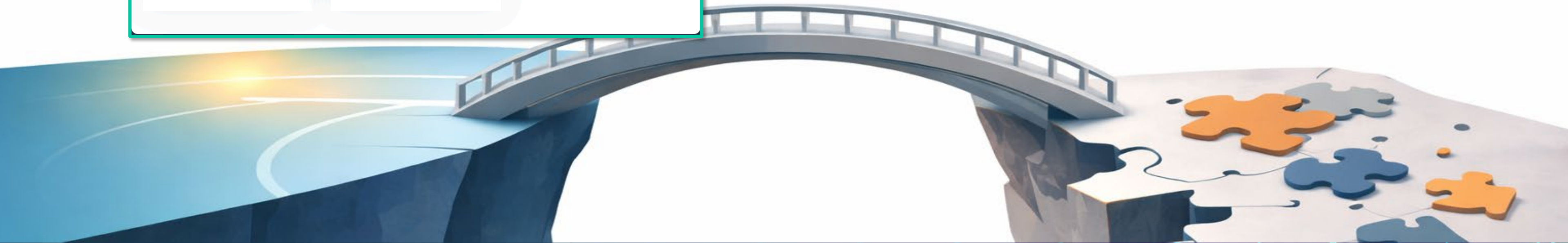
Nivel 2: Integrada. Moodle (II)

Which AI tool do you want to add?

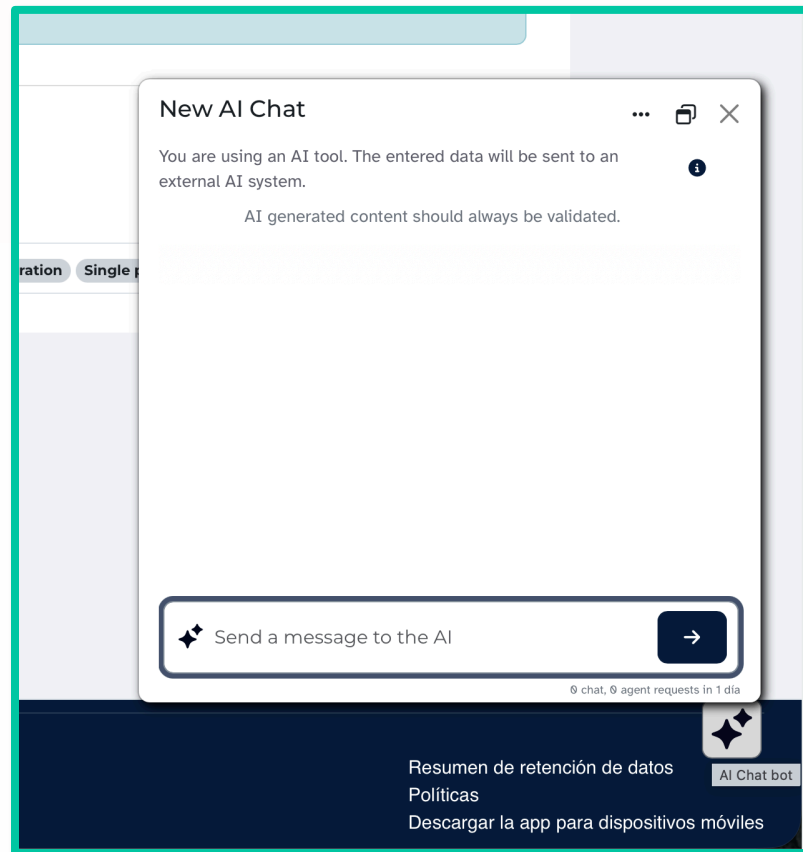
GPT GPT is a versatile AI model used for natural language interactions such as customer support, virtual assistants, content creation and more.	Dall-E Dall-E is an AI model from OpenAI that specializes in generating images from text descriptions.	Gemini Gemini, Google DeepMind's AI model, combines advanced language models (LLMs) with tools and multimodal capabilities.
Google Synthesize Google Synthesize, often in the context of "Google Text-to-Speech", is a tool for converting text into spoken language.	Google Imagen Google Imagen is an AI model by Google that specializes in generating images from text descriptions.	Ollama Ollama is a platform or service that focuses on the use of language AI and generative AI.
OpenAI TTS TTS is a text-to-speech model developed by OpenAI	Telli The Telli API provides different AI models for German schools.	

Selección de Modelo / Proveedor de IA

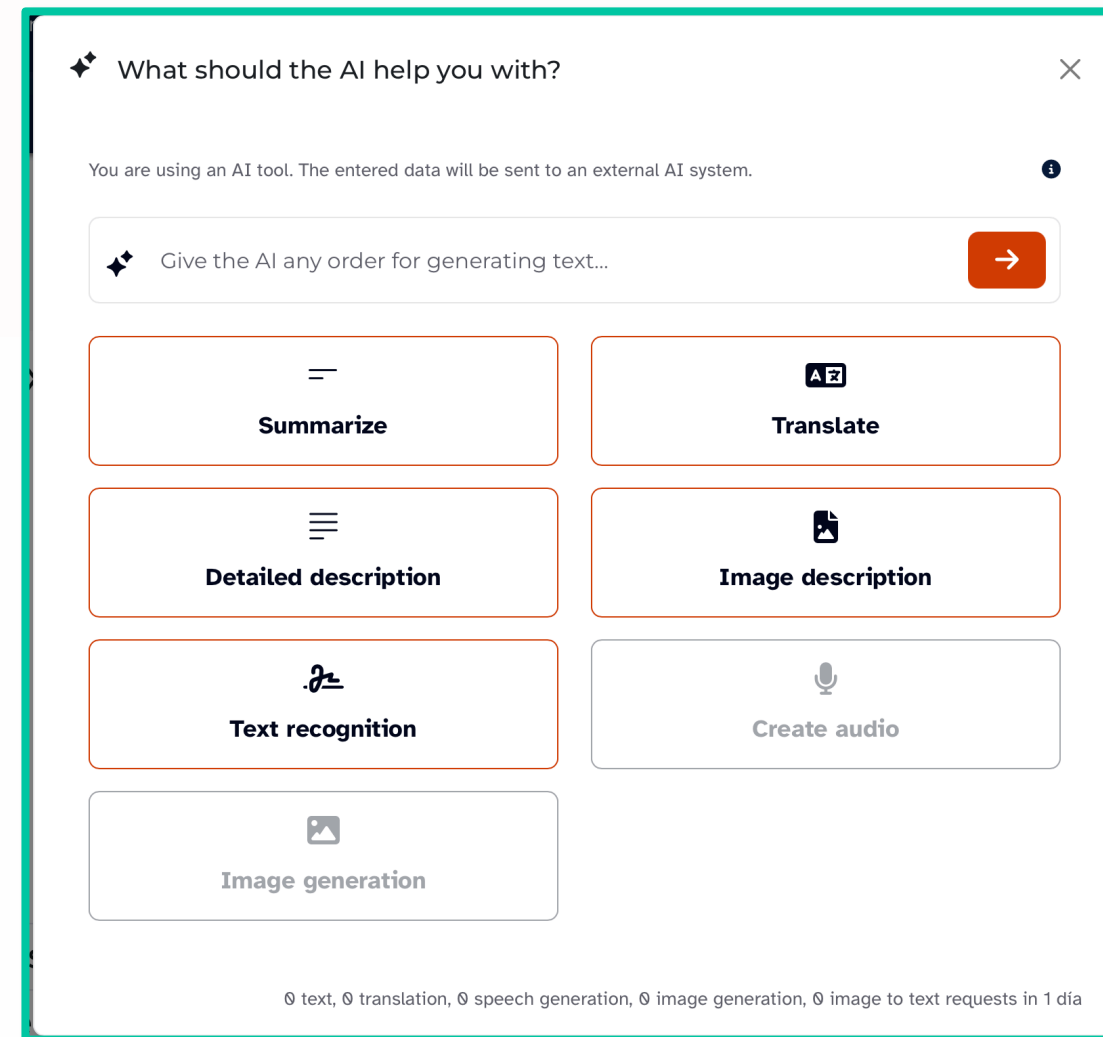
Se permite la integración de **múltiples modelos especializados**



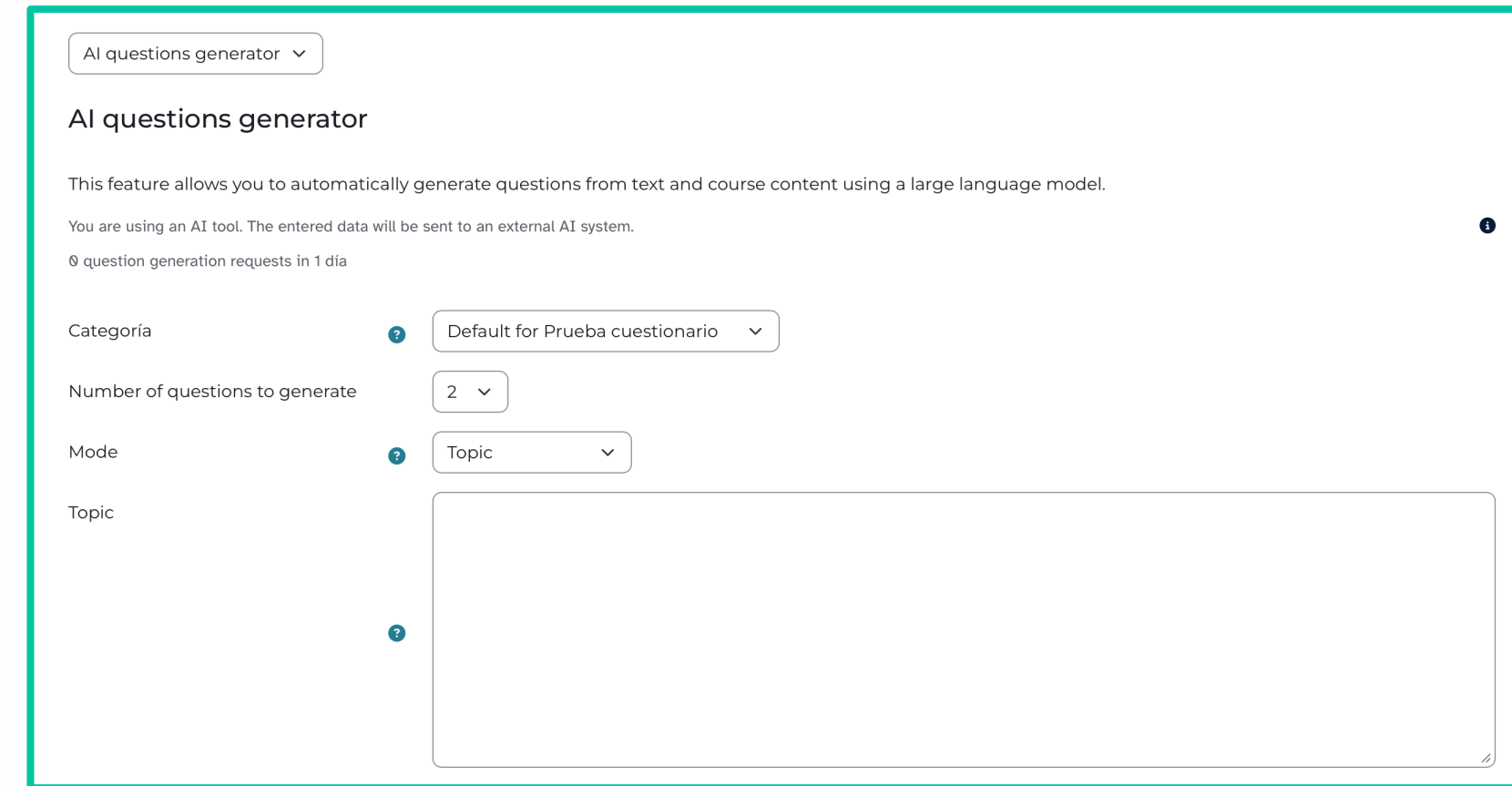
Nivel 2: Integrada. Moodle (III)



Chatbot



Herramientas de edición IA



Generador de cuestionarios basado en IA



Disponible en la comunidad

Nivel 2: Integrada. ¿Suficiente?

Sin duda aportamos
herramientas de IA a la
plataforma de formación

Pero ...

Suelen ser herramientas genéricas, no
especializadas y **carentes** de una amplia
información de **contexto**



¿Cómo puedo cocinar un huevo... Chat ...

You are using an AI tool. The entered data will be sent to an exte...
AI generated content should always be validated.

¿Cómo puedo cocinar un huevo frito?

◆ Cocinar un huevo frito es bastante sencillo. Aquí tienes una guía paso a paso:

Ingredientes

- 1 huevo
- Aceite de oliva, mantequilla o cualquier otro tipo de grasa (opcional)
- Sal y pimienta al gusto

Utensilios

- Sartén
- Espátula
- Plato

Instrucciones

1. **Calentar la sartén:** Coloca una sartén antiadherente a fuego medio y deja que se caliente durante un par de minutos.
2. **Agregar grasa (opcional):** Si lo deseas, añade una pequeña cantidad de aceite o mantequilla en la sartén. Esto ayudará a que el huevo no se pegue y le dará un sabor adicional. Deja que se derrita y cubra el fondo de la sartén.
3. **Romper el huevo:** Con cuidado, rompe el huevo en un tazón pequeño para asegurarte de que la yema no se rompa. Luego, vierte el huevo en la sartén caliente.
4. **Cocinar el huevo:** Deja que el huevo se cocine durante unos 2-3 minutos. La clara debe estar completamente cocida y la yema puede quedar más líquida o cocida, dependiendo de tu preferencia.
5. **Sazonar:** Agrega sal y pimienta al gusto mientras

◆ Send a message to the AI →

1 chat, 0 agent requests in 1 día

Nivel 3: Personalizada (I)

La IA tiene **acceso al contexto** educativo

- La herramienta de la tiene acceso a contenidos del curso, historial del alumno, base documental, etc.
- No se trata de una IA genérica sino **especializada**
- La especialización no se basa sólo en el prompt sino en el uso de **técnicas avanzadas** RAG, bases vectoriales, etc.

Ejemplos:

- Tutor virtual que conoce los contenidos del curso.
- Recomendador de cursos
- Asistente conversacional

Nivel 3: Personalizada

Las herramientas
conocen el **contexto**

Chatbot

Financiado por la Unión Europea NextGenerationEU

GOBIERNO DE ESPAÑA MINISTERIO PARA LA TRANSFORMACIÓN DIGITAL Y DE LA FUNCIÓN PÚBLICA

INSTITUTO GALEGO DE PROMOCIÓN ECONÓMICA

Plan de Recuperación, Transformación y Resiliencia

¡Hola! Soy el tutor virtual de este curso. Puedes preguntarme dudas sobre el contenido del curso. ¿En qué te puedo ayudar?

Cómo se puede hacer un huevo frito?

Lo siento, este tema no está cubierto en el curso 2024/GDP_01/000064/01/139 19/02/2026 - 15/04/2026 Transformación digital: IA y Big Data.

☆☆☆☆☆

Escribe un mensaje...

Nivel 4: Autónoma

La IA ejecuta procesos educativos de forma **autónoma**

- La IA conoce el **contexto** educativo
- La IA toma **decisiones** en el marco del contexto
- La IA **ejecuta** estas decisiones

Ejemplos:

- Detección de estudiantes en riesgo y ejecución de acciones asociadas
- Generación de feedback automático
- Adaptación de itinerarios

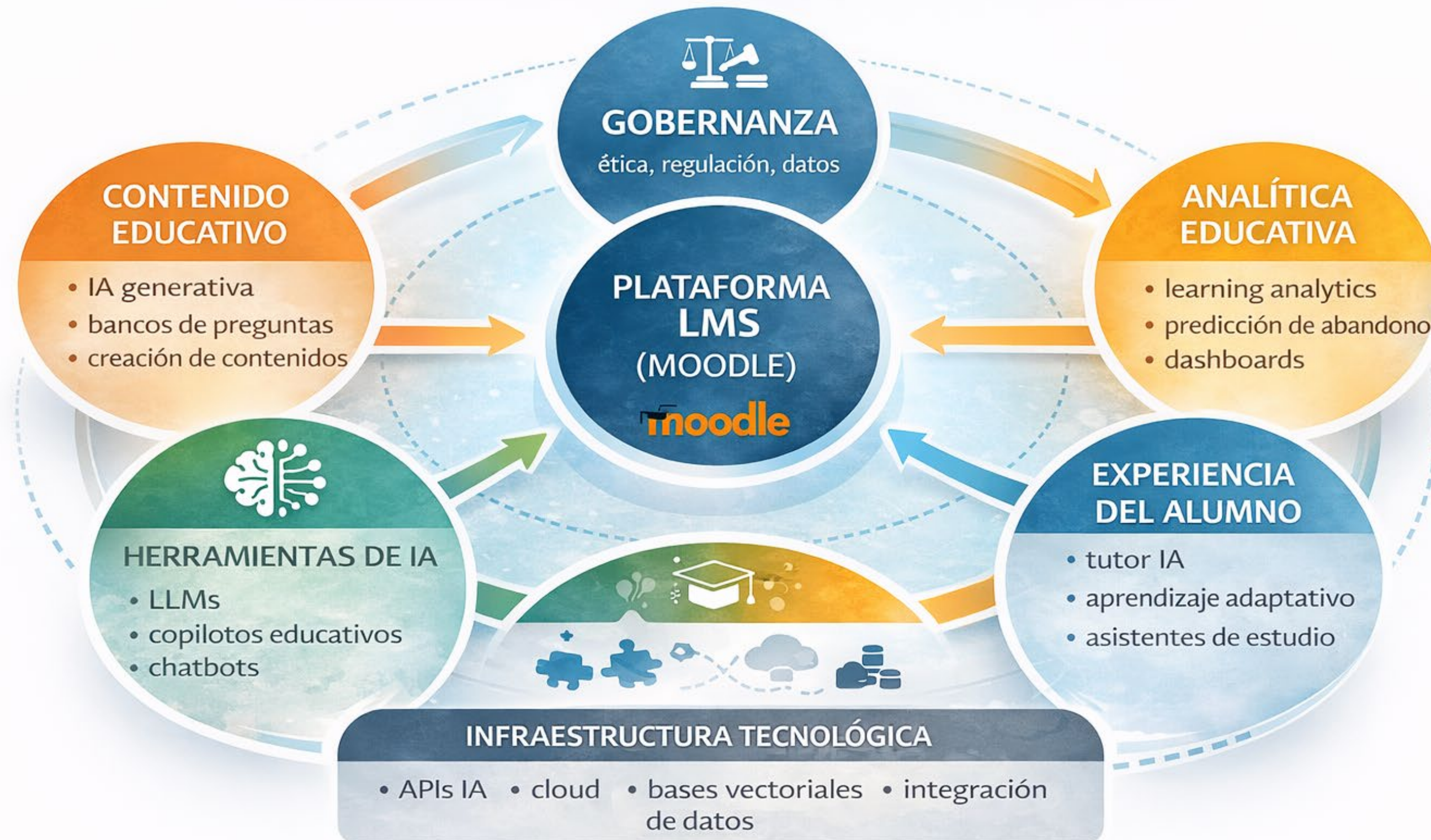
Niveles de Integración

Nivel de integración	Integración	Impacto	Complejidad
Accesible	BAJA	BAJA	BAJA
Integrada	MEDIO	BAJO / MEDIO	BAJA
Personalizada	ALTA	ALTO	ALTA
Autónoma	MUY ALTA	TRANSFORMADOR	MUY ALTO

Integración IA



La IA en plataforma de formación. Más allá de las herramientas o los modelos



Proceso integral

Conclusiones

- La IA **avanza** cada vez más en los entornos educativos
- Existen **diferentes niveles de integración** de la IA en el entorno educativo y la plataforma de formación
- Cada nivel de integración superior añade un **mayor valor** basándose en el conocimiento del **contexto** y el uso de herramientas técnicas más complejas.
- La IA debe abordarse como un **proceso integral** que incluye gobernanza, contenidos, analítica, herramientas e infraestructura tecnológica.

¡Muchas gracias !

José Antonio Omedes Capdevila
jose.omedes@itoptraining.com



iToptraining